



Rozdzielnica typu SF-3/D na napięcie znamionowe 500V



Rozdzielnica typu SF-3/D (z filtrem pasywnym wyższych harmonicznych i przemiennikiem częstotliwości firmy Danfoss) jest urządzeniem elektrycznym, przeznaczonym do stosowania w podziemnych wyrobiskach górniczych, niezagrożonych wybuchem i na powierzchni w pomieszczeniach niezagrożonych wybuchem.

Rozdzielnica typu SF-3/D (z filtrem pasywnym wyższych harmonicznych i przemiennikiem częstotliwości) przeznaczona jest do łączenia i załączania odbiornika do sieci kopalnianej 3-fazowej z izolowanym punktem gwiazdowym transformatora (systemu IT) na napięcie znamionowe sieci 500V.

Odbiornik podłącza się do rozdzielnicy typu SF-3/D bezpośrednio do złącza listwowego falownika poprzez wpust kablowy.

Rozdzielnica typu SF-3/D wyposażona jest w zabezpieczenia elektroenergetyczne od skutków zwarć, przeciążenia, obniżenia rezystancji doziemnej i układ kontrolujący ciągłość uziemienia.

DANE TECHNICZNE:

stopień ochrony obudowy	IP54
napięcie znamionowe zasilania	500V, 50 Hz
moc znamionowa	(132, 160) kW
wahania napięcia zasilającego sieci	(525-690) V
częstotliwość wyjściowa	(0÷590) Hz
napięcie znamionowe obwodu sterowania	24V, 50 Hz
liczba odplywów 500 V	1
gabaryty (wys. x szer. x głęb.)//masa - (bez klatki ochronnej)	1900 x 1700 x 700mm/700kg
- (w klatce ochronnej)	1900 x 1800 x 800mm/800kg

BUDOWA

Obudowa rozdzielnic wykonana jest z blachy stalowej. Całość umieszczona na stalowej podstawie nośnej, umożliwiającej postawienie rozdzielnic bezpośrednio na spągu.

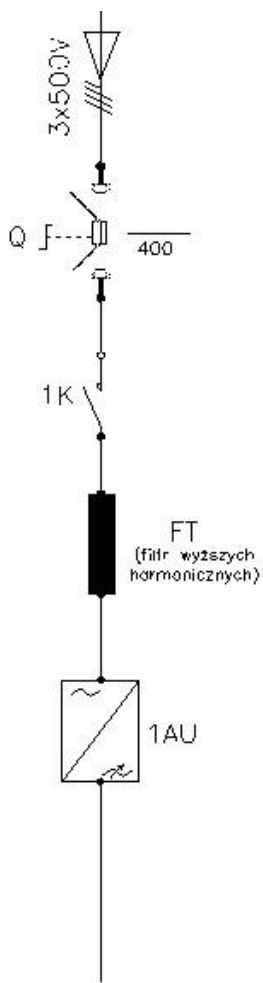
OPIS DZIAŁANIA

Rozdzielnica może pracować w dwóch trybach: LOKALNY, SYSTEM. Wyboru trybu sterowania dokonuje się przełącznikiem na panelu sterowania przemiennika częstotliwości. W trybie LOKALNY odpływ 500V załącza się w przypadku gdy nie są zadziałane zabezpieczenia i jest załączony rozłącznik bezpiecznikowy Q. W trybie SYSTEM odpływ załącza się z zewnętrznego systemu sterowania przez port RS 485 (protokół komunikacyjny MODBUS). Komunikaty o stanie pracy przemiennika częstotliwości wyświetlane na panelu, zabudowanym na elewacji rozdzielnic. Na panelu sterowania mogą być wyświetlane różne parametry pracy: prędkość silnika, napięcie szyny DC, częstotliwość, napięcie wyjściowe, prąd, temperatura radiatora, moment, czas pracy, moc, energia, zadawanie.

KLIMATYZACJA

Rozdzielnica wyposażona jest w klimatyzator KL, zapewniający utrzymanie wewnątrz rozdzielnic temperatury nie wyższej niż 50°C, co zapewnia optymalne warunki pracy dla przemiennika częstotliwości 1AU. Wewnętrzne i zewnętrzne obwody powietrza klimatyzatora są całkowicie oddzielone, zapewniając stopień ochrony rozdzielnic IP 54.

SCHEMAT IDEOWY



Zamówienia należy składać pisemnie lub faxem na adres:

 **Instal-Service PL**

Spółka z ograniczoną odpowiedzialnością
Spółka komandytowa

58-506 Jelenia Góra, ul. Wrocławska 15a
tel. (+48 075) 64-57-950
fax. (+48 075) 64-57-951
e-mai: instal@instal-service.pl